



MILJØVENNLIG? SELVSAGT!
 VANNBASERTE PRODUKTER SOM IKKE
 SKADER OMGIVELSENE OG SOM
 RESPEKTERER VÅRT MILJØ.

HURTIGGUIDE TIL VELLYKKET DEKORASJON
 AV MØBLER OG INTERIØR



**ATTRAKTIVT OG
 SLITESTERKT?**

NÅR MAN SKAL PUSSE OPP, ØNSKER
 MAN EN PROBLEMFRI ARBEIDSPROSESS
 OG ET VARIG GODT RESULTAT. VÅRE
 PRODUKTER TÅLER "TIDENS TANN".

10
 /
 10

**HØYESTE SCORING
 FOR MILJØVENNLIGHET**

DE FLESTE AV VÅRE PRODUKTER BESTÅR
 MILJØTESTENE UTEN PROBLEM, DERFOR ER
 VÅRE FORPAKNINGER MILJØMERKET.



ALANOR AS
 Boks 2190
 3103 TØNSBERG
 Tlf.: 33 36 29 70
 www.alanor.no



Copyright Libéron. V33 SA au capital de 8 000 000 €. RCS LONS B 305 690 158. Photos : Getty - Nomades Production. AFNOR CERTIFICATION 11, rue Francis de
 Pressense 93571 La Plaine Saint Denis Cedex. www.ecolabel.eu - Réalisation : www.eurakacommunication.com - 11/10 - GL 10057A - 06430074



DEKORASJONSSIDEER SOM "BLOOMSTRER"
 MED NATUREN





DEKORASJONSSIDEER SOM "BLOOMSTRER" MED NATUREN

For å oppfylle alle dine ønsker, har vi utviklet tre typer overflatebehandlinger som dekker alle dekorsjonsbehov i hjemmet.



Bruken av møbelet/interiøret bestemmer hvilken type overflatebehandling man velger:

- møbler/interiør i vanlige rom (soverom, stue, gang) er vanligvis ikke utsatt for mye slitasje i form av flekker, smuss, fett, riper etc. og krever derfor ikke en like slitesterk beskyttelse som...
- møbler/interiør i rom med høy luftfuktighet (kjøkken og badrom) hvor slitasjen og belastningen er stor. I slike omgivelser er det viktig å gi en overflatebehandling med maksimal beskyttelse mot flekker, riper og rengjøringsprodukter.

TRANSPARENT OVERFLATEBEHANDLING:

Alle liker utseendet og følelsen av bart treverk. Men ubehandlet treverk er et ømfintlig materiale som kan utsettes for fuktighet, fett og olje og må derfor beskyttes. Et oljebasert produkt trekker inn og forsegler treverket og gir det en varm fargetone.



HALVTRANSPARENT OVERFLATEBEHANDLING:

En halvtransparent overflatebehandling dekorer og bevarer skjønnheten i treverket på dine møbler og trepaneler ved å farge treverket uten å skjule trestrukturen. Ved å gi ett eller to strøk, beskyttes og fremheves treverket og gir det et personlig preg.



DEKKENDE OVERFLATEBEHANDLING:

Er du lei av gamle furumøbler? Det kan ikke bli enklere... For å skape nytt liv og samtidig et nytt møbel holder det med to strøk maling med dekkende farge.



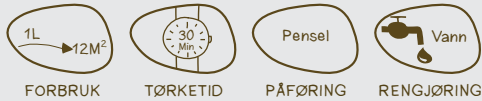
Renoveringsprosjektets første steg mot en perfekt finish:

- For ubehandlet treverk: Slip lett med fint slipepapir og fjern støv.
- For lakket, oljet eller malt treverk: Påfør Liberon Stripper og rens med Liberon Møbelrens og Liberon stålull nr. 0. Slip lett med fint slipepapir og fjern støv.
- For vokset treverk: Fjern voksen med Liberon Møbelrens og Liberon stålull nr. 0.

TRANSPARENT OVERFLATEBEHANDLING

KJØKKENBENK-OLJE

Kjøkkenbenk-oljen er nærende og beskytter arbeidsflater og tremøbler på kjøkken, bad og stue. Oljen gir en eksepsjonell beskyttelse mot fukt, smuss og fett og kan brukes på alle tidligere ubehandlede overflater eller overflater som tidligere er oljebehandlet. Kjøkkenbenk-oljen er godkjent for bruk på overflater som kommer i kontakt med matvarer; overholder inert kjemisk test i henhold til Standard EN 1186, del 1, 2, 3. Kontakt med syre- og fettholdige matvarer er begrenset til 2 timer. Kjøkkenbenk-olje er også miljømerket med EU-blomsten.



FORBRUK TØRKETID PÅFØRING RENGJØRING

250 ml – 500 ml

HVORDAN BRUKE PRODUKTET?

Påfør et rikelig strøk med pensel i fiberretningen og la tørke i ca. 30 minutter. Påfør deretter et nytt strøk og la tørke i ett døgn før flaten tas i bruk. Ved behov poleres overflaten med en klut.

ETTER



FØR



FARGELØS

TIPS

En sikker test er "dråpetesten".

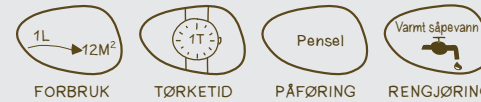
Drypp en dråpe vann på overflaten etter oljing når flaten er tørr. Vanndråpen skal "perle" seg – noe som indikerer nok olje. Flyter vanndråpen ut, må man påføre flere strøk.

04

TRANSPARENT OVERFLATEBEHANDLING

MØBELOLJE

Inneholder kinesisk treolje - som gir utmerket beskyttelse - samt linolje som gir treverket næring. Oljen penetrerer dypt inn i treverket og beskytter overflaten. Treverkets naturlige skjønnhet blir fremhevet, og Møbeloljen kan brukes på all slags treverk. Møbelolje gulner ikke over tid. Miljømerket med EU-blomsten.



FORBRUK TØRKETID PÅFØRING RENGJØRING

1 L

HVORDAN BRUKE PRODUKTET?

Påfør et rikelig strøk med pensel og la tørke i ca. 1 time. Påfør et strøk til med samme fremgangsmåte og la tørke ett døgn før bruk.



FARGELØS



EIK



NØTT



WENGE

TIPS

Trekvaliteten påvirker sluttresultatet. Lag alltid oppstrøksprøve på overskuddstre eller flater som ikke synes for å kunne sjekke farge og sluttresultat.

05

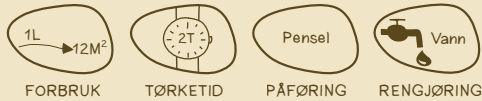
HALVTRANSPARENT OVERFLATEBEHANDLING

TREVOKS

Farger og beskytter møbler/interiør mot daglig slitasje og bruk. Trevoksen gir en vokset, silkematt og sofistisert patina. Treverkets naturlige struktur forblir synlig og voksen beskytter mot flekker og riper. Overflaten er vaskbar og Trevoks er merket med EU-blomsten.



250 ml – 500 ml



FORBRUK

TØRKETID

PÅFØRING

RENGJØRING

HVORDAN BRUKE PRODUKTET?

Påfør med pensel på den rene og tørre overflaten i treverkets fiberretning og la tørke i ca. 2 timer. Slip lett med slipepapir 240 korning og fjern slipestøv før neste strøk. Overflaten/møbelet er bruksklart etter ett døgn.

ETTER



FØR



HVIT

BARK

NEVER

SALVIE

MUSKAT

KULL

ET MILJØTIPS

For å bevare miljøet, hell ikke ut produktrester i avløpet. Vennligst returner emballasje og eventuelle rester til nærmeste miljøstasjon.

06

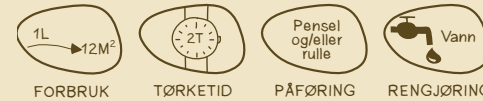
HALVTRANSPARENT OVERFLATEBEHANDLING

PANELVOKS

Gir en halvtransparent, vaskbar overflate med kun ett strøk. Geléaktig konsistens som ikke drypper/renner. Miljømerket med EU-blomsten.



1 L – 2,5 L



FORBRUK

TØRKETID

PÅFØRING

RENGJØRING

HVORDAN BRUKE PRODUKTET?

Uavhengig av om overflaten er rent treverk, lakkert eller malt, slip lett med slipepapir og fjern slipestøv. Er overflaten oljet eller vokset, anbefales å rense med Liberon Møbelrens før sliping. Påfør Panelvoks med en pensel eller rulle i treverkets fiberretning. La Panelvoksen tørke i 24 timer, gjennomherdet etter ca. 2 døgn.



HVIT

FJELLBEKK

STRAND

LIN

ENG

BERG

TIPS

Dersom du planlegger å arbeide over flere dager, kan du slippe rengjøringen av pensler daglig ved å legge dem i en plastpose og tette fullstendig (kun for vannbaserte produkter).

07

DEKKENDE OVERFLATEBEHANDLING

MINERALEFFEKT

Ideell for dekorasjon av møbler og treverk innendørs. Også spennende å bruke på en fondvegg. Det spilles på kontraster, to produkter som sammen gir en komplett mineraleffekt med et elegant perlemorskimrende uttrykk.



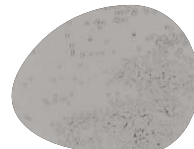
MINERALMALING



KVARTS



MORENE



MARMOR



FELTSPAT



AGAT

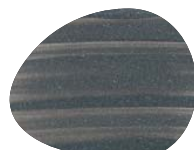


FLINT

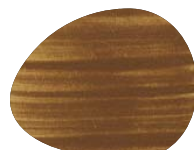
PERLEMORSLASUR



PERLEHVT



GRAFITT



BRONSE



HVORDAN BRUKE PRODUKTET?

MINERALMALING OG PERLEMORSLASUR

Malingen inneholder ekte glassperler. Produktet er enkelt i bruk og kun ett strøk er nok. Den passer for alle slags overflater og materialer som er slipt, rene og tørre. Påfør Bloom Mineralmaling med en sparkel. Jevn ut laget ved å stryke det ut korsvis i alle retninger med rull eller pensel. Du får best resultat når Mineralmalingen (glassperlene) ikke blir jevnt fordelt. La tørke i ca. fire timer før påføring av Bloom Perlemorslasur.

Påfør Perlemorslasuren med pensel i sveipende bevegelser over hele flaten, og fremhev inntrykket ved å sette penselen på forskjellige steder. Med denne fremgangsmåten, får overflaten en kontrast mellom de forskjellige materialene. La tørke i ca. 15 minutter.

TIPS

Hvis du påfører et for tykt lag med Mineralmaling og det oppstår "åser", bør du jevne ut overflaten ved å stryke den ut med en bred pensel. Bruk ikke Perlemorslasuren direkte fra forpakningen, men påfør den først på en bit kartong. På denne måten unngår du å påføre for mye lasur.



Det europeiske miljømerket EU-blomsten hjelper konsumentene til å finne produkter som er "grønnere" og bedre for miljøet. Alle våre produkter merket med EU-blomsten er kontrollert av uavhengige kontrollorgan for å imøtekomme strenge økologiske krav. Disse produktene garanterer høy kvalitet samtidig som de inneholder lave nivåer av løsemidler, noe som bidrar til god luftkvalitet i hjemmet.



NF EN 1186 – garantien innebærer at produktet er testet etter normen NF EN 1186, del 1, 2 og 3: kontakttiden for syrer og fet fast føde er begrenset til to timer.



VANLIGE SPØRSMÅL OG PROBLEMSTILLINGER

Hvordan vet du om møbelet er vokset eller lakket?

Tørk av overflaten med en myk, ren klut fuktet med Liberon Møbelrens. Hvis overflaten blir lysere og kluten skitten, er overflaten vokset. Hvis ikke, påfør et tykt lag Liberon Stripper og la den få virke noen minutter. Begynner overflaten å koke opp og løsne, er den lakket.

Hvis ingen ting skjer, er møbelet bare beiset og må slipes med fint slipepapir (240-korning), slik at du kommer tilbake til rent treverk.

Du liker ikke fargen på møbelet lenger?

Hvis møbelet er vokset, fjerner du voksen med Liberon Møbelrens. Får du ikke rent treverk, brukes Liberon Stripper. Slip overflaten og påfør en ny "finish".

Hvis møbelet er lakket, brukes Liberon Stripper. Slip overflaten og påfør en ny "finish".

Hvilket produkt bør jeg bruke på min kjøkken benkeplate?

Bruk Bloom Kjøkkenbenk-olje som er testet iht. NF EN 1186, og derfor tåler direkte matkontakt begrenset til to timer.

Kan jeg bruke kjøkkenbenk-olje på salatbollen i tre?

Nei, denne oljen er testet for tidsbegrenset matkontakt.

Kan jeg bruke denne oljen for å beskytte skjæreflater, trancherebord?

Det er ikke mulig å behandle disse flatene. Når man skjærer opp mat, kan partikler fra underlaget løsne og trenge inn i maten. Bruk kun rent treverk til skjære- og huggeflater.

Kan jeg påføre Bloom Panelvoks på bjelker som er lakket?

Ja, etter å ha slipt godt med 120-korning slipepapir.

Kan jeg bruke Mineral Effekt på møbler som allerede er malt eller lakket?

Ja, etter å ha slipt med medium slipepapir før påføring av Mineral Effekt.