



FORARBEID

Godt forarbeid forlenger husets levetid. Vask grundig med Tjæralin Kraftvask før du maler. Husk at ingen beis eller maling sitter på skittent underlag. Med en årlig husvask får du også et hus som ser nytt ut lenger.



TJÆRALIN BEIS / DEKKENDE

Tjæralin kan legges rett på nytt treverk. Det betyr at du slipper grunning av huset. Husk å mette endeveden godt med 3-4 strøk. For best resultat anbefaler vi to strøk på ny veggkledning.



TJÆRALIN DØR & VINDU

Tjæralin Dør & Vindu er spesielt utviklet for de ekstra utsatte stedene på huset, som dører, vinduer og staffasje. Den tørker raskt og har god flyt. Den kan selvfølgelig legges rett på nytt treverk og dekker svært godt.



TJÆRALIN TREOLJE

Tjæralin Treolje har et svært høyt innhold av olje. Den har mindre løsemidler og inneholder naturlig tretjære. Dette gir en treolje med svært høy kvalitet som beskytter og bevarer hagemøbler, trapper, terrasser og trebrygger. Se vår Terrasseguide-brosjyre for mer informasjon.



TJÆRALIN TERRASSEBEIS

Tjæralin Terrassebeis er en alkydbasert vanntynnet spesialbeis for impregnering av treverk. Den inneholder sopphindrende middel mot overflatesopp, gir en bestandig overflate og bevarer treverket. Den motvirker gråning og oppsprekking av treverket og etterlater en farget, naturlig, matt overflate. Se vår Terrasseguide-brosjyre for mer informasjon.



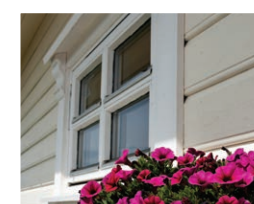
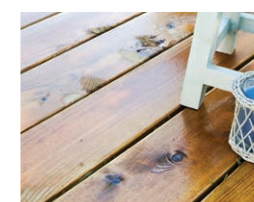
TJÆRALIN TERRASSE

Tjæralin Terrasse er et alkydbasert transparent produkt for behandling av impregnerte terrassegulv, hagemøbler etc. Tjæralin Terrasse motvirker gråning og oppsprekking av treverket. Beisen inneholder midler mot svertesopp og alger. Har god inntrengning og gir en vannavvisende overflate. Se vår Terrasseguide-brosjyre for mer informasjon.



TJÆRALIN MURAL

Når resten av huset er nymalt og skinnende fortjener kanskje grunnmuren oppmerksomhet også. Tjæralin Mural er enkel og rask å påføre. Mural inneholder knust marmor som gir en pustende overflate. Dette gjør at fukt ikke stenges inne. Se vårt Mural fargekart for å finne den rette fargen til muren.



Fargekart



For noen er verden lyseblå, for andre er den mørkegrå. Det er ganske enkelt ens humør som gir verden den rette kulør.



EKSTERIØR

TJÆRALIN - HELE ÅRET

For mer informasjon se: www.tjaralin.no



FORHANDLER:



TJÆRALIN AS

Dynamitveien 24, Postboks 425, 1401 Ski
Tlf.: +47 95 04 11 00 - Faks: +47 64 87 66 26

WEB

www.facebook.com/Tjaralin
tjaralin@tjaralin.no - www.tjaralin.no





Bestendig godt resultat

Treverk er et levende materiale som brytes ned over tid. UV-stråler fra solen i tillegg til vær og vind er de viktigste årsakene til slitasjen. Tjæralin har fem håndfaste grunner til at vår beis og maling gir huset ditt best mulig beskyttelse.

1. **Grunning og toppstrøk i ett. Det betyr at du sparer ett strøk.**
2. **Rettt på nytt treverk. Du slipper å grunne.**
3. **Hele 70 % beskyttende tørrstoff. Gir deg bedre beskyttelse.**
4. **Lite løsemidler.**
5. **Tåler frost. Kan brukes ned til 15 minusgrader.**

Tjæralin er laget på de naturlige bestanddelene i tretjære og linolje, som trekker dypt inn i treverket og har blitt brukt i Norge i lang tid. Tjæralin er laget på en formel som er patentert. Beviset på kvaliteten er fornøyde kunder gjennom 30 år.



Tjæralin inneholder kun ca. 30% løsemiddel.



Kommer i alle farger

Valg av utvendig farge på huset gir huset ditt identitet. Eldre hus har ofte en farge som speiler tiden det ble bygget og andre hus kan være fargesatt for å speile omgivelsene eller skape en kontrast til bebyggelse og naturen rundt. Tjæralin kan du få i den fargen du ønsker. I dette fargekartet har vi plukket ut enkelte farger som står godt til natur og himmel. I tillegg har vi en gråtoneskala fra hvitt til sort som ofte skaper en spennende og tidløs kontrast til naturen rundt. Husk også å velge en farge på vinduskarmer og vindskier som står godt til veggfargen. La deg inspirere, så skal vi gi deg fargen du ønsker og bestandig god kvalitet.

BEIS | BEVARER TREVERKET OG FREMHEVER TRESTRUKTUREN

Tjæralin Beis er oljebasert, kan legges rett på nytt treverk, og du slipper egen grunning. Den gir en solid, transparent overflate som gjør at trestrukturen skinner igjennom. Tjæralin Beis har en høy glans og gir en fantastisk lød. Produktet er svært godt egnet for både nye og gamle trefasader. Kan blandes i de aller fleste farger.



Mer info:



Naturell 101

Kongle 131

Gårdsbrun 120



Høstgul 104

Gammelbrun 121

Stabburød 137



Røsslyng 125

Nøttebrun 132

Tømmerbrun 124



Vossagrå 136

Hovdebrun 140

Holmegrå 139



Fjellgrå 128

Kullgrå 133

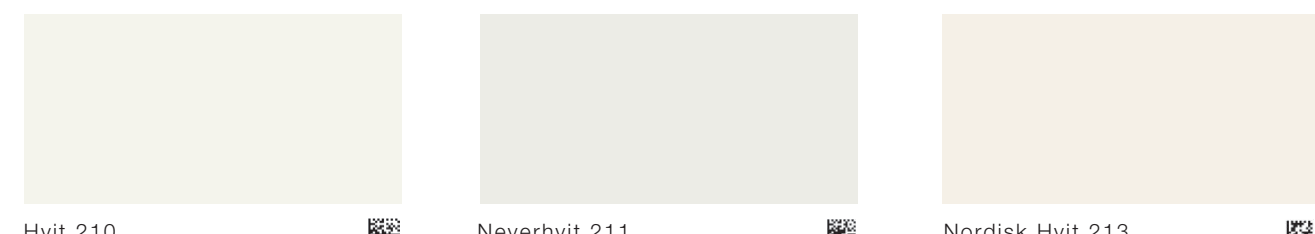
Sort 141

DEKKENDE | DEKKER GODT OG ER DRØY I BRUK

Tjæralin Dekkende er en oljebasert dekkbeis som kan legges rett på nytt treverk, du slipper egen grunning. Produktet er svært godt egnet for både nye og gamle trefasader. Inneholder tretjære, linolje og sopphindrende middel som gir gode overflateegenskaper og bevarer treverket i dybden. Kan blandes i de aller fleste farger.



Mer info:



Hvit 210

Neverhvit 211
0005-Y20R

Nordisk Hvit 213
0802-G98Y



Edelhvit 216
S 1005-Y20R

Solvgrå 234
S 1502-Y

Skumring 217
2803-G99Y



Perlehvit 215
1006-Y26R

Mørk Sand 212
1910-Y26R

Herregårdsgrå 230
S 3010-Y30R



Vågåbrun 222
7413-Y85R

Dalabrun 223
8103-Y88R

Ringebu 225
8501-G90Y



Landrød 251
4745-Y85R

Raulandsrød 250
S 6030-Y90R

Furugrønn 242
7020-G30Y



Lys Skifer 231
S 1500-N

Vardegrå 232
3000-N

Dovregrå 238
4902-G53Y



Moldehvit 214
1404-Y05R

Altagrå 235
S 3502-Y

Hitra 220
4002-Y05R



Fjordblå 285
4609-B01G

Hørsjøblå 281
S 5020-B

Jøkul 288
S 7020-R90B



Finsegrå 236
S 2502-R

Åkergul 262
1747-Y13R

Staverngul 260
2448-Y15R



Hafjell 239
S 6500-N

Værøy 224
S 8000-N

Sort 299



Vær oppmerksom på at fargene kan fremstå noe annerledes på veggen din enn på fargeprøvene i dette kartet. Forskjellig underlag og lysforhold påvirker, så fargeprøvene må ses på som veiledende, ikke som en fasit.

Vær oppmerksom på at fargene kan fremstå noe annerledes på veggen din enn på fargeprøvene i dette kartet. Forskjellig underlag og lysforhold påvirker, så fargeprøvene må ses på som veiledende, ikke som en fasit.



Vær oppmerksom på at fargene kan fremstå noe annerledes på veggen din enn på fargeprøvene i dette kartet. Forskjellig underlag og lysforhold påvirker, så fargeprøvene må ses på som veiledende, ikke som en fasit.